

Het eindspel: ongelijke lopers

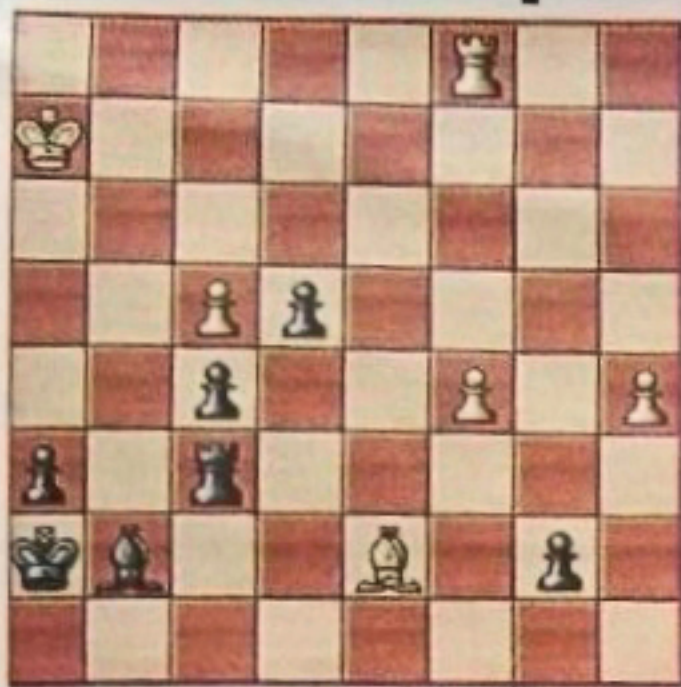


Diagram 1

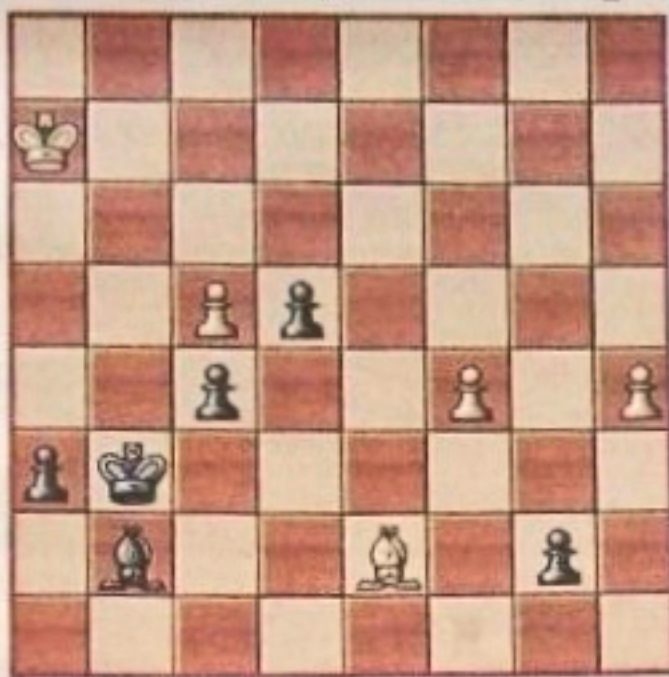


Diagram 2

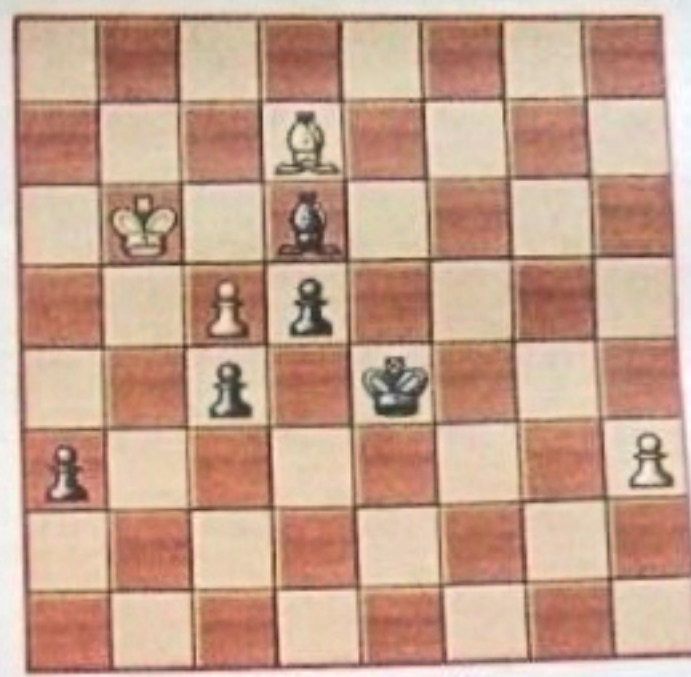


Diagram 3

Dank voor de reacties op het vorige artikel over het eindspel. Er kwamen veel vragen over elementaire remises. Daarom zal ik me daar de komende artikelen op richten. Vroeger speelde ik geregeld tegen mijn oom Jetze en hij had het er toen over dat een eindspel met ongelijke lopers altijd remise was. Ik snapte het toen maar half, maar probeerde in elk geval nooit in zo'n eindspel te komen.

Ongelijke lopers zijn lopers van verschillende kleuren. Dat is in het middenspel niet zo spannend, maar hoe meer stukken er geruild worden, hoe meer impact dit gaat krijgen. De beide lopers kunnen elkaar nooit slaan en ze bestrijken andere velden, waardoor het heel vaak remise is. Zelfs bij een of twee pionnenverschil. In onderstaande partij hebben we ongelijke lopers, maar staan er gelukkig nog 2 torens op het bord. Stel we denken die torens eens alle twee weg en dekken f5 met de koning. (Zie diagram 1)

In het diagram 2, zijn de witte pionnen gevaarlijk. Denk aan het opspelen van a6

en volgens c6 en zwart gaat zelfs verliezen. Zwart aan zet moet Lf8 of, ik denk nog sterker, Ld4 doen. Dan volgt c6, bxc6 en Lxc6. Op den duur wordt een stelling als de volgende bereikt.

Wit blijft enkel met zijn loper loze zetjes doen over de diagonaal f1-b5. Zwarts loper (of koning) moet de witte a-pion tegen blijven houden en kan dus nooit iets met zijn pionnen forceren. Potremise dus. Noodzaak dus om de torens op het bord te houden en eerst proberen het voordeel uit te bouwen. Voorkom in een betere stelling dus een eindspel met ongelijke lopers en probeer in een mindere stelling zo'n eindspel te bereiken! (Zie diagram 3)

Wil je hier meer over leren? Dat kan!

Elke donderdagavond spelen en analyseren wij in De Pol, Gelijkheid 1 in Zwolle-Zuid. De jeugd begint om 19:00 uur en de senioren om 20:00 uur.

Meld je van te voren wel bij een van de contactpersonen, Oscar Bouter voor de jeugd (038-4602314) of Karel Schoemaker voor de senioren (038-4601311).